

# MAIA LIVRADOIS FOREZ

## Guide 2018



# Qu'est-ce qu'une MAIA ?



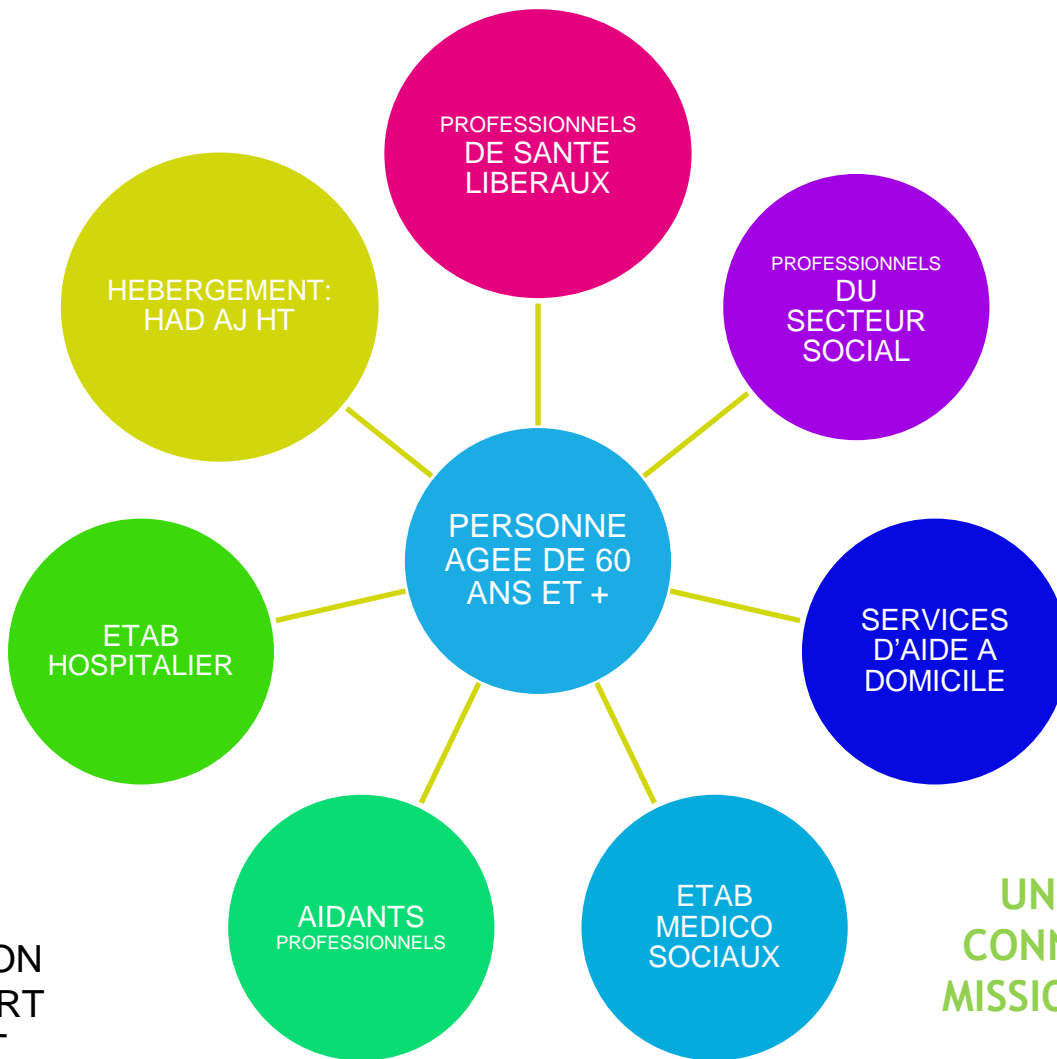
---

Les MAIA\* sont issues du Plan Maladie Alzheimer de 2009-2012 pour faciliter le parcours de ces patients. Après expérimentation elles sont passées en droit commun, via les plans Maladies Neurodégénératives et inscrites dans le cadre légal notamment la loi ASV en élargissant le public cible aux personnes âgées de 60 ans et + en perte d'autonomie. Depuis 2017 l'ensemble du territoire national est couvert par ces dispositifs.



# UNE MAIA c'est une coopération entre professionnels de l'autonomie au service du parcours de santé la population âgée

DES  
ARTICULATIONS  
OPERATIONNELLES  
ENTRE  
PROFESSIONNELS  
DU SANITAIRE, DU  
SOCIAL ET DU  
MEDICO SOCIAL



UN SERVICE DEDIE  
AUX SITUATIONS  
COMPLEXES

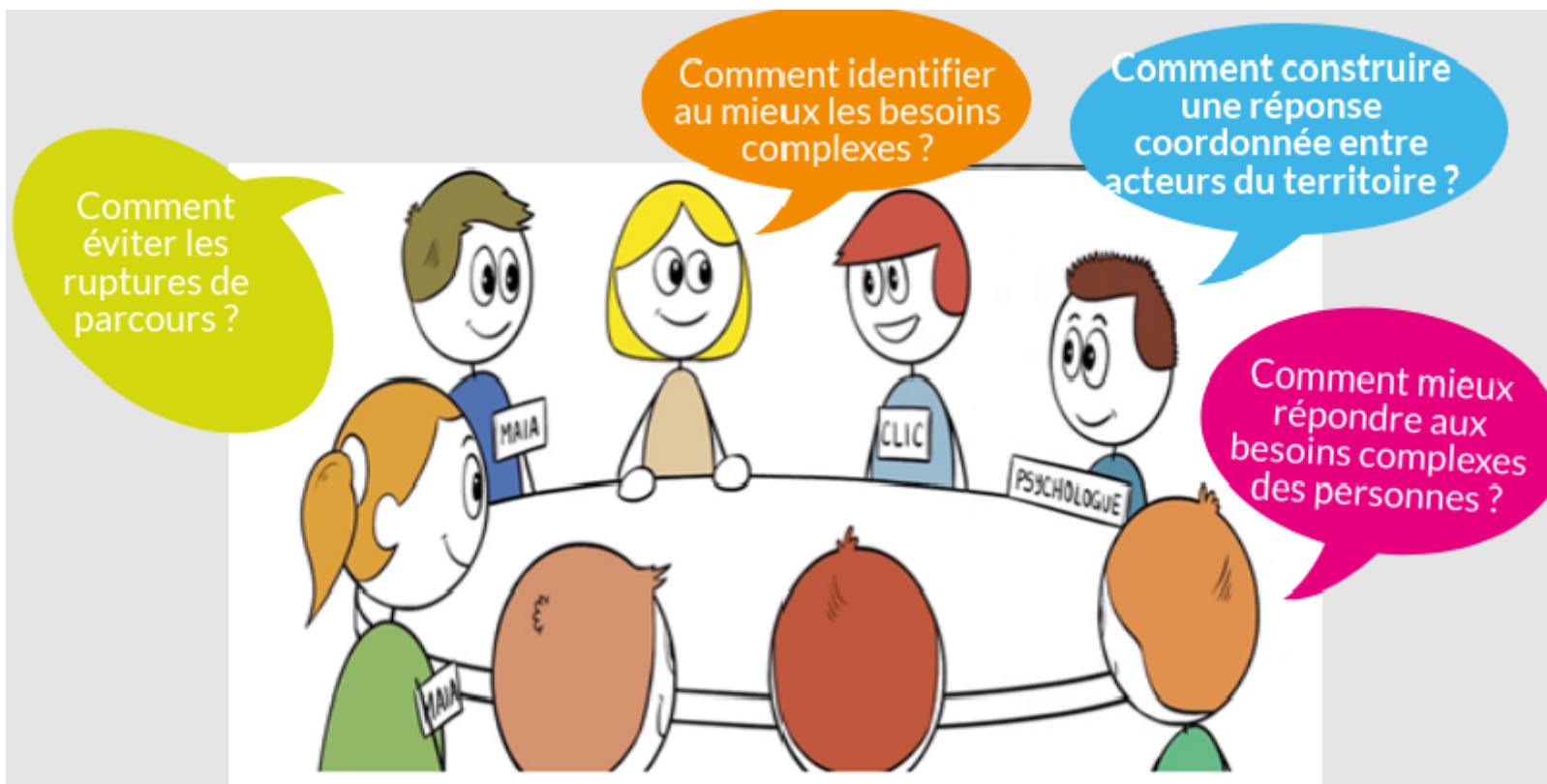
UNE MEILLEURE  
CONNAISSANCE DES  
MISSIONS DE L'AUTRE

35 % DE LA POPULATION  
DU TERRITOIRE AMBERT  
LIVRAUDOIS FOREZ EST  
AGEE DE PLUS DE 60 ANS



UNE MAIA c'est une coopération entre professionnels de l'autonomie au service du parcours de santé la population âgée

# Concertations



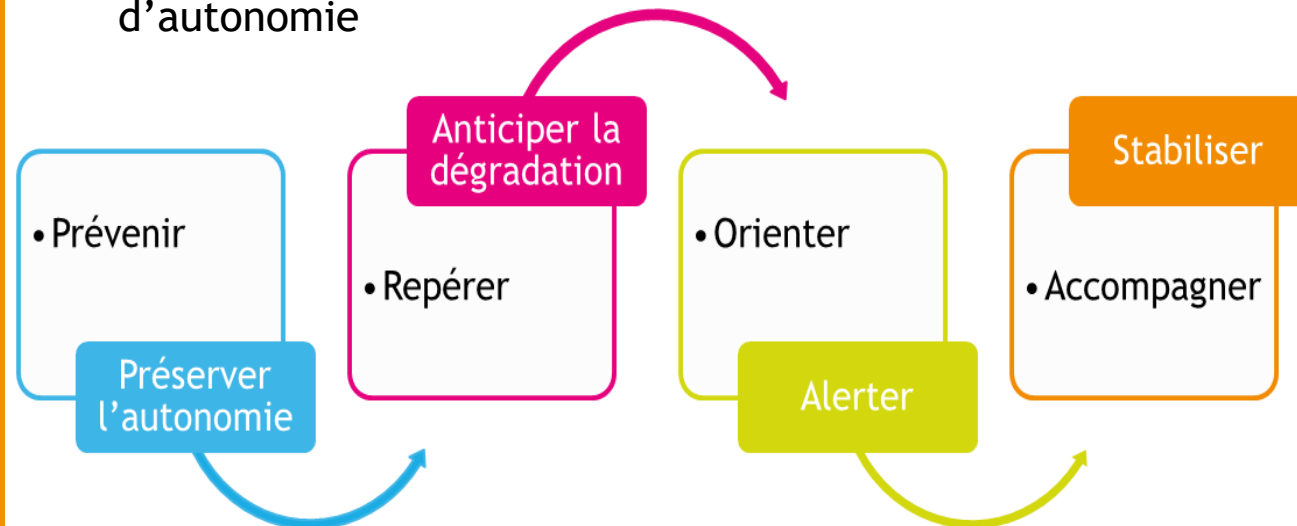
*Table ronde regroupant responsables des services d'aides et de soins du territoire et acteurs de l'autonomie, cette concertation permettra de poser les bases d'un diagnostic de notre territoire et de leur organisation.*

*Au travers des missions MAIA sur le parcours de la personne âgée, les problématiques recensées vous seront présentées afin de travailler collectivement à leur amélioration et de faire remonter les problématiques de terrain aux instances de gouvernance de la MAIA au niveau départemental (concertation stratégique MAIA)*

Cette coopération est basée sur le repérage de vigilances chez ce public cible

Mieux repérer les fragilités, les vigilances ... C'est :

- En **réduire** et/ou **retarder** les conséquences
- **S'organiser** autour du repérage pour **orienter** vers le service adapté
- **Harmoniser** nos pratiques pour mieux **anticiper** la perte d'autonomie



# Les troubles à repérer :

Les maladies neurodégénératives ( ALZ, Parkinson, Sclérose en plaque, ....) provoquent une diminution progressive des capacités de mémoire, de langage, de communication, de pensée et de jugement. Elles s'accompagnent parfois de troubles du comportement tels que l'agitation, l'agressivité et de modification de la personnalité. Elles impactent les fonctions cognitives et/ou motrices.



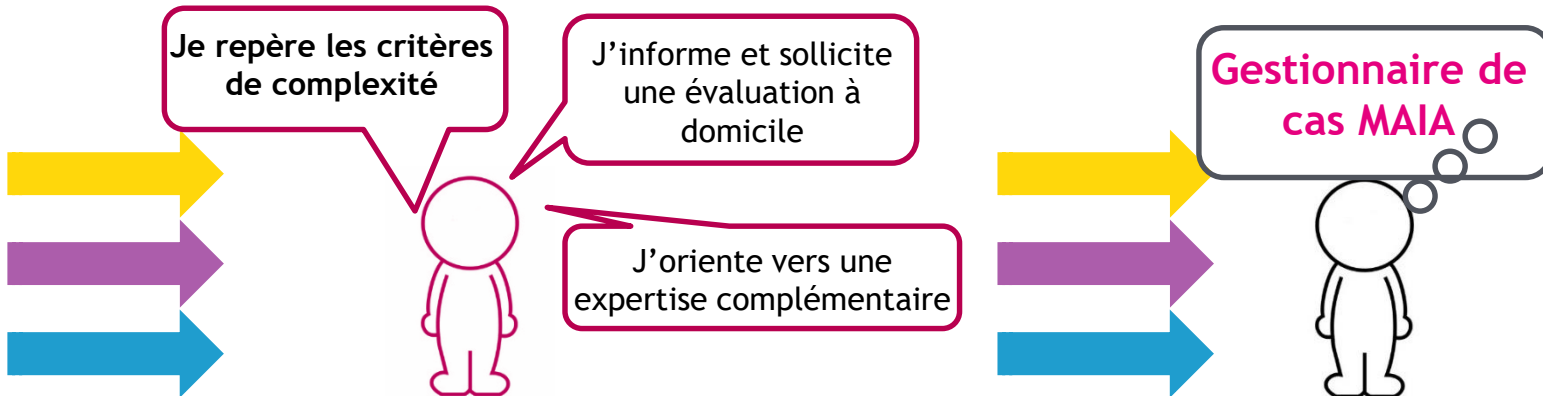
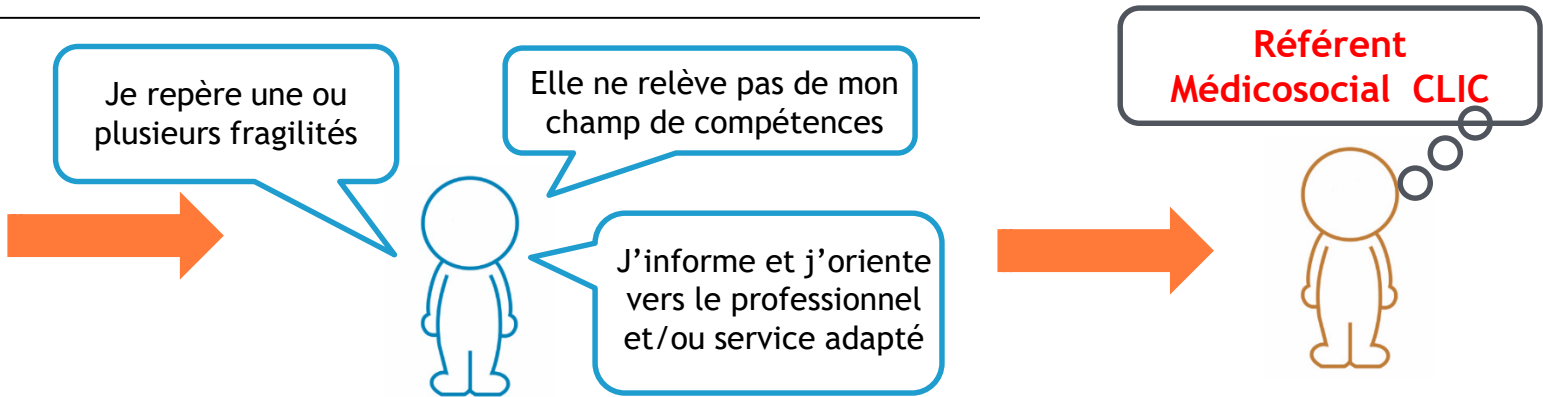
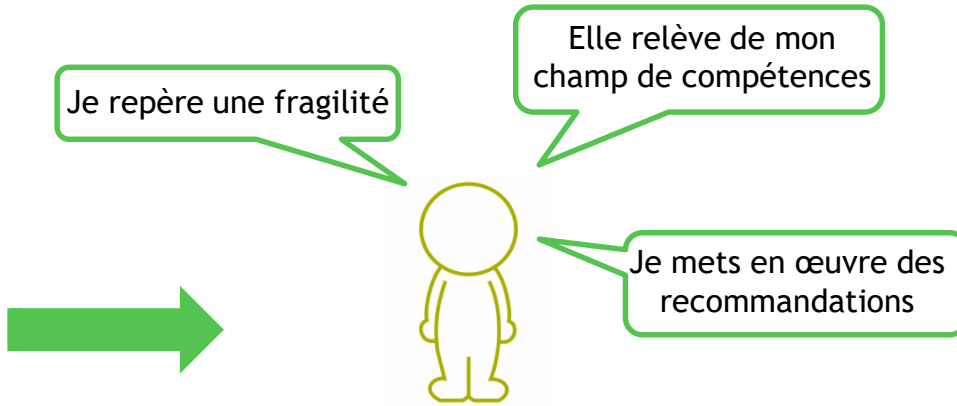
## Autres symptômes :

- Trouble du langage ou perte de l'expression et de la compréhension du langage acquis, parlé ou écrit
- Maladresse gestuelle ou dans la réalisation des gestes
- Trouble de la reconnaissance. Une personne ne reconnaît pas les objets ou elle est incapable de les nommer. Ce trouble peut être visuel, auditif ( on ne reconnaît plus les sons) ou tactile.

## Les signes à repérer :

- Oubli des faits récents = éteindre la cuisinière, fermer le robinet, la porte à clé,...
- Oubli des rendez-vous, des appels téléphoniques, des visites,
- La même question est posée plusieurs fois et sa réponse est aussitôt oubliée.
- Oubli des personnes : amis, famille, sa propre identité,
- Oubli des besoins fondamentaux : s'approvisionner, cuisiner, oubli d'avoir mangé
- Désorientation dans le temps et dans l'espace : se perd dans sa propre rue,
- Changements de personnalité, d'humeur et de comportement : une personne confiante deviendra méfiante, peureuse, agressive



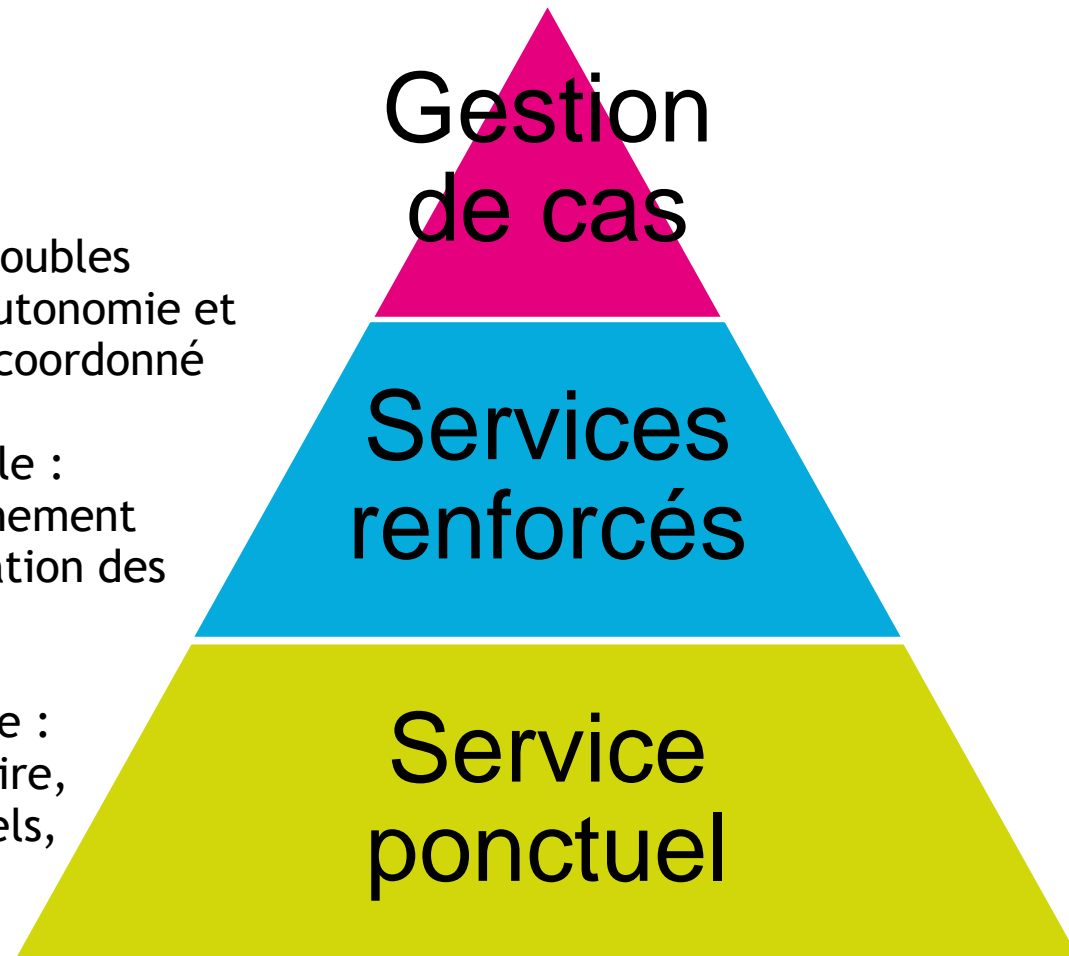


# Différencier les besoins d'accompagnement

**Niveau 3** : 5% de la population cible : troubles neurocognitifs entraînant une perte d'autonomie et une situation instable = suivi individuel coordonné sur long terme.

**Niveau 2** : 15- 20 % de la population cible : personnes avec un besoin d'accompagnement sanitaire et médico-social avec coordination des interventions = services renforcés

**Niveau 1** : 70- 80% de la population cible : personnes prises en charge en ambulatoire, avec des besoins d'informations ponctuels, proactive dans leurs traitements leurs demandes d'aides = service ponctuel





# Les commissions cliniques

Dans l'objectif de pouvoir échanger sur les situations les plus instables, fragiles et de permettre aux professionnels de s'organiser pour **éviter une rupture dans le parcours** de cette personne, des commissions cliniques ont été instaurées.

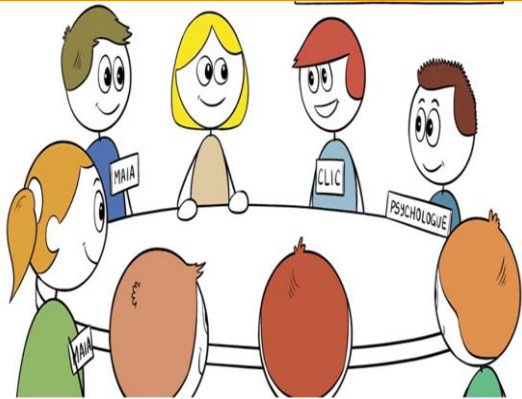
Une fois par mois, elles permettent en table ronde **d'anticiper une situation à risque et d'orienter vers le service ou professionnel le plus adapté.**

Les pistes de travail émis en groupe sont suivis d'une rencontre à l'autre.

L'organisation est basée sur les dernières évolutions légales en matière d'échange et de partage d'informations.

Il semble important que chaque acteur puisse connaître cette instance afin d'avoir la possibilité de soumettre une situation.

Chaque mois en amont, un mail est envoyé afin de pouvoir participer.



# LA GESTION DE CAS EST UN ACCOMPAGNEMENT RENFORCE DES SITUATIONS LES PLUS COMPLEXES



**UNE EVALUATION  
MULTIDIMENSIONNELLE**

**UN  
ACCOMPAGNEMENT  
INTENSIF**



**UNE MISE EN LIEN DES  
PROFESSIONNELS INTERVENANT**

# QUELLES SONT LES SITUATIONS COMPLEXES?

L'accompagnement s'adresse :

Aux personnes âgées de 60 ans ou plus avec pathologie neurodégénérative évolutive (Alzheimer mais aussi les autres pathologies telles que Sclérose en plaque, Parkinson,...)

Aux personnes de 60 ans ou plus dont le choix de rester vivre à domicile est compromis en raison de problématiques multiples.

1

**Altération de l'autonomie décisionnelle  
et altération de l'autonomie fonctionnelle  
( AVQ et/ou AIVQ)  
relevant du champ médical**

01

L'origine médicale implique des pathologies neurodégénératives

2

**Aides et soins inadaptés ou insuffisants**

02

Absence de suivi, refus, difficultés de mises en oeuvre

3

**Absence de personne ressource,  
d'entourage proche en mesure de mettre  
en place et de coordonner les réponses  
aux besoins.**

03

Absence, épuisement de l'aidant naturel, mise en échec de la coordination

## ORIENTATION MAIA LIVRAOIS FOREZ

Lors de votre intervention vous avez observé des points de vigilances particuliers ou multiples auprès d'une personne de 60 ans et + vivant à domicile.

Cette situation vous semble instable et nécessite un suivi particulier en gestion de cas.

Merci de compléter ce document et de le transmettre au service concerné, après information et consentement de la personne.

### Références

SERVICE QUI ETABLI LA FICHE :

DATE : / /

PERSONNE QUI ETABLI LA FICHE (Nom et Fonction) :

LA PERSONNE EST INFORMEE DE L'ORIENTATION VERS UN OU DES PARTENAIRES  OUI  NON

LA PERSONNE CONSENTE A L'INFORMATION DU OU DES PARTENAIRES  OUI  NON

### Usager

Nom : ..... Prénom : .....

Nom de naissance : ..... Date et lieu de naissance : .....

Adresse : .....

Tel : / / / /

Médecin Traitant :

Situation maritale :

N° de Sécurité Sociale :

### Personne ressource

A contacter en priorité : .....

Adresse : .....

Tel : / / / /

Courriel :

### Renseignements administratifs

Caisse de retraite :

Mutuelle :

Mesure de protection en cours :  Oui  Non  Pas info

Mandataire :

### Aides et services connus :

- CLIC :
- SSIAD :
- MDPH :
- ESA :
- SAD :
- Service Social (CIAS, CAMS) :
- EMG :
- Autres :

- APA :            GIR :
- ALD :
- Aide sociale :
- Caisse de retraite :
- Autres :

# COMMENT SOLLICITER LA GESTION DE CAS ?

Informez la personne et son entourage de la possibilité d'être accompagnée par le dispositif MAIA

Transmettez la situation en commission clinique

OU

Complétez et transmettez la demande via la fiche d'orientation

Envoi par mail, remise en mains propres, échanges téléphoniques ,...

Adresse postale :

MAIA Livradois-Forez  
16 Avenue Georges Clémenceau  
63600 AMBERT

Gestionnaires de cas sur le bassin  
de santé d'Ambert :

Mme BERTHET

Mme TAILLANDIER

Mme FOURNET

[apocel@maia.livradoisforez.fr](mailto:apocel@maia.livradoisforez.fr)

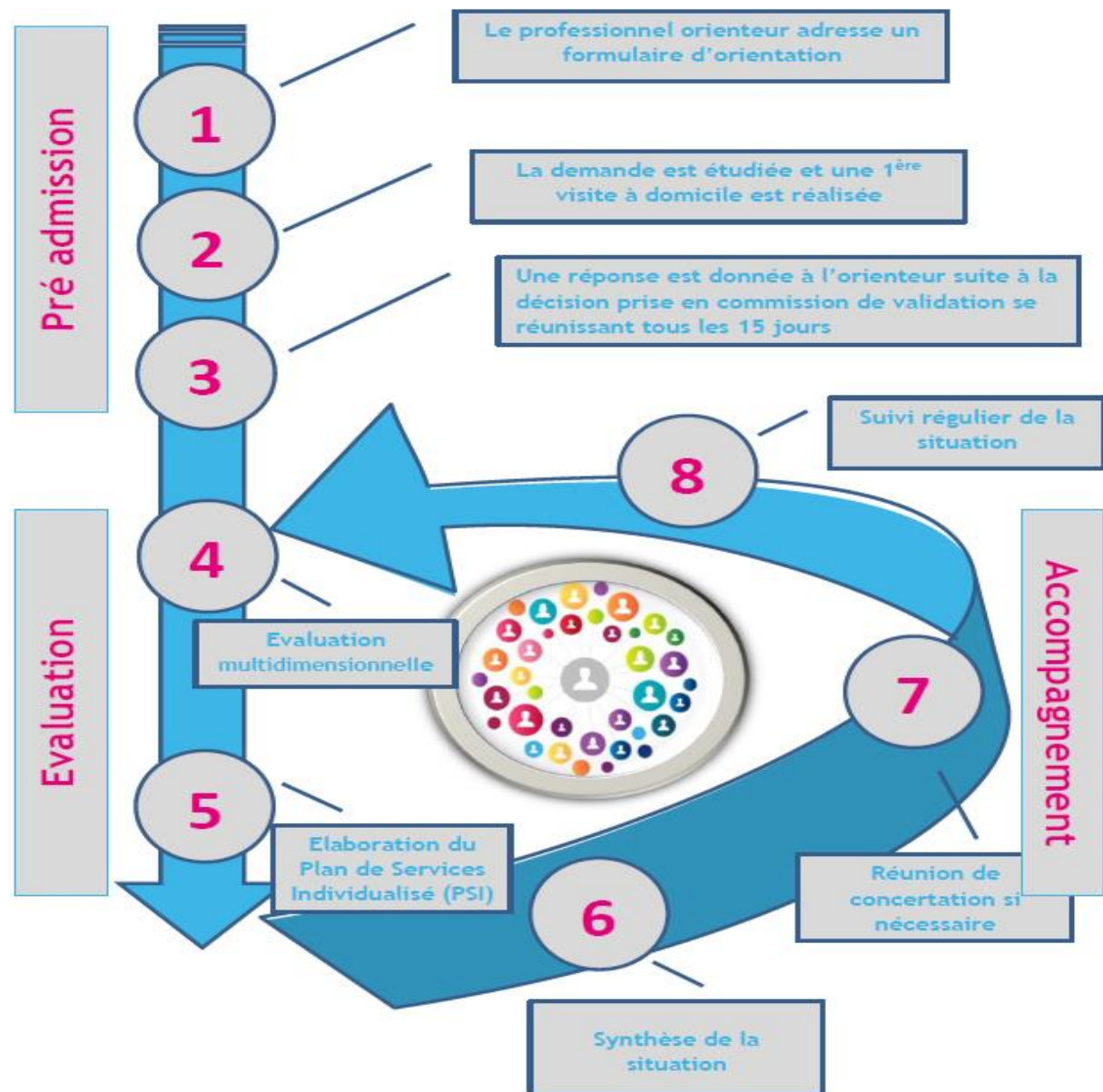
Référent MAIA :

Florence SAUER

Tél. : 06.07.44.97.93

[f.sauer-pilote@maia.livradoisforez.fr](mailto:f.sauer-pilote@maia.livradoisforez.fr)

# Le déroulé





# Les outils du gestionnaire de cas

Outil d'évaluation multidimensionnelle (INTER RAI HC)

Plan de Services Individualisé (PPS-PSI)

Synthèse écrite balayant les 5 dimensions évaluées fixant les axes à travailler en commun avec les partenaires :

Environnement familial et social

Santé et fonction mentale

Mobilité

Activités de la vie quotidienne et domestique

Habitudes de vie et relations sociales

**Logiciel métier Mes Patients**

**Messagerie Sécurisée Mon SISRA**



16 avenue Georges Clemenceau  
63600 AMBERT

[accueil@maialivradoisforez.fr](mailto:accueil@maialivradoisforez.fr)

Contact et information :

06 07 44 97 95

Site internet :

[www.cliclivradoisforez.org/espace-professionnels/](http://www.cliclivradoisforez.org/espace-professionnels/)

Référentiels des missions en ligne - Moteur de recherche :

[www.gerontotheque.org](http://www.gerontotheque.org)

Retrouvez nous sur messagerie sécurisée

[maia.livradoisforez@aura.mssante.fr](mailto:maia.livradoisforez@aura.mssante.fr)



MAIA Livradois Forez est portée  
par l'Association Autonomie en  
Livradois Forez  
et financée par l'ARS Auvergne-  
Rhône-Alpes







# MAIA

## Livradois Forez

Association Autonomie en Livradois Forez  
16 avenue Georges Clémenceau  
63600 Ambert



Association Autonomie en Livradois Forez  
MAIA Livradois Forez

Bâtiment des Anciens Hospices - 2nd étage  
Centre Hospitalier  
16 avenue Georges Clémenceau  
63600 AMBERT

du lundi au vendredi de 8h30 à 17h00

La MAIA est portée par l'association Autonomie en Livradois Forez et financée par l'ARS Auvergne Rhône Alpes

Elle est hébergée au Centre Hospitalier afin de renforcer la coopération des services ville-hôpital autour du parcours de vie des personnes âgées en perte d'autonomie



*Pilote MAIA*  
*Florence Sauer*  
[f.sauer-pilote@maialivradoisforez.fr](mailto:f.sauer-pilote@maialivradoisforez.fr)  
06.07.44.97.95

*Gestionnaires de cas MAIA*  
*Marine Taillandier*  
*Roxanne Berthet*  
*Betty Fournet*



Informations, renseignements  
et orientations :

[accueil@maialivradoisforez.fr](mailto:accueil@maialivradoisforez.fr)





**MAIA**

L'intégration des acteurs  
pour l'autonomie  
des personnes âgées